

Produktgruppe: Bordcomputerdiagnose

Produktbezeichnung: Texa Diagnose-Set NAVIGATOR classic, wireless oder mobile

13. Oktober 2009



Beschreibung



NEU: Navigator mobile ohne Kabel zum PC über Bluetooth-Verbindung



Navigator classic

Sparen Sie sich die Zeit der langwierigen Fehlerdiagnose!

-Neu- Die neue umfangreiche erweiterte Version 25 ist ab sofort verfügbar.

TV-Testbeitrag: Der Navigator wurde auch für's Fernsehen zum Testen von Gebrauchtwagen eingesetzt, siehe hier: [SAT1 AKTE04 BILANZ](#): Der Navigator konnte alle Fahrzeuge diagnostizieren.

Das TEXA Diagnose Set NAVIGATOR ist die Steuergeräte- Diagnose die keine Wünsche offen lässt.

Die Scan Box TEXA Navigator classic über RS 232 Schnittstelle oder schnurlos über Bluetooth-Verbindung beim TEXA Navigator mobile mit dem PC-System verbinden, Diagnose-Software starten und die Diagnose kann beginnen. Nach der Fahrzeugauswahl wird über ein Video die Verbindung zum Fahrzeug angezeigt.

Mit dem TEXA Navigator mobile ist über ein Erweiterungs-Set die Diagnose an **LKWs**, Bussen und Anhängern möglich.

Das TEXA Diagnose Set NAVIGATOR deckt mit sehr guter Diagnosetiefe die deutschen, italienischen, französischen und asiatischen Hersteller ab. Daneben ist aber auch eine Diagnose an skandinavischen und englischen Herstellern möglich.

Neben der Scan Box TEXA NAVIGATOR enthält das Diagnose-Set alle Verbindungskabel, sowie alle zur Diagnose der genannten europäischen Hersteller notwendigen Fahrzeug-Adapterkabel. Das Kabelset für die asiatischen Fahrzeuge ist optional erhältlich.

Kein anderer europäischer Anbieter von markenunabhängigen Diagnosegeräten bietet einen vergleichbaren Diagnoseumfang für asiatische Fahrzeugmarken!

Vorführung: Gerne führen wir Ihnen das Gerät in Ihrer Werkstatt in Deutschland für 87,00 EUR inkl. Ust. vor.

Bitte klicken Sie [hier](#) und senden Sie uns eine **E-Mail** wenn Sie ein Vorführung wünschen.

Die aktuelle Fahrzeugliste können Sie per Email erhalten, bitte hier klicken: [Fahrzeugliste anfordern](#)

Neueste Softwareversion

In der **Version 29** wurden folgende Änderungen und Aktualisierungen der Software durchgeführt:

Bei den Herstellern Alfa Romeo, BMW, Citroen, Fiat, Honda, Lancia, Land Rover, Mercedes, Mini, Opel, Peugeot, Renault und Subaru sind Verbesserungen und Erweiterungen der folgende Steuergeräte integriert worden: ABS, Airbag, Einparkhilfe, Autoradio, Body Computer, Automatikgetriebe, elekt. Motorhaube, Klimaanlage, Fahrer- und Beifahrertür, Multifunktionsdisplay, Wegfahrsperrung, Einspritzsysteme, elekt. Schalthebel, CAN-Leitung, hintere Türen rechts & links, Schiebetüren, Reifendruckkontrolle, Scheinwerfereinstellung, Sensor Ausbrechwinkel, Lenkradelektronik, Komfortsystem, Federung, Instrumentierung.

Bei Audi wurde die Diagnose nochmals stark erweitert. Besonders zu erwähnen ist die Aufnahme der erweiterten Diagnose für ABS, Airbag, Automatikgetriebe, Lenkrad, Einspritzung, Fahrer- & Beifahrertür und die Instrumentierung bei Audifahrzeugen. Es wurden weitere Audi-Motoren 1,8 l und 2,0 l hinzugefügt und die Diagnosemöglichkeit wurde erweitert.

Verbesserungen: Für schon vorhandene Diagnosemöglichkeiten bis Version 28 der Hersteller BMW, Citroen, Land Rover, Mercedes Benz, Mini, Opel, Peugeot, Renault und Volvo wurden Verbesserungen für folgende Steuergeräte aufgenommen: ABS, Airbag, Bordcomputer, elekt. Motorhaube, verstellbares Lenkrad, GPL Einspritzung, Schalthebel, Beifahrertür und Instrumentierung.

In der **Supercar Diagnose** wurde für Porsche das Klimasystem hinzugefügt.

Erweiterung des Wartungssystems: Mit der Version 29 wurde die Funktion für das

Produktservice

Telefonisch
Bitte wählen Sie:
033638-63397

E-Mail
verkauf@eichstaedt-elektronik.de



Kurzinfo
Prospekt ansehen
302 kB



Navigator classic
Prospekt ansehen
1,15 MB



Navigator mobile
Prospekt ansehen
961 kB



Navigator classic
Bedienungsanleitung
764 kB



Prospekt bestellen

Webservice



Seite drucken



Empfehlen



Newsletter



Jetzt kaufen

weitere Produkte

Autocheck



VAG/OPEL Diagnose

Wartungssystem verbessert. Für die Rückstellung der Wartungssysteme wurden folgende Marken hinzugefügt: BMW, Land Rover, Mercedes Benz, Mini und Renault. Neben dem Wartungssystem ist auch das Rückstellen der Airbag-Warnlampe berücksichtigt. Im Besonderen ist das ASSYST Servicesystem der Mercedes Benz A-Klasse (169) und B-Klasse (245) eingerichtet und verfügbar.

Bitte beachten Sie, dass für die vollständige Nutzung die CAN-Bus-Adapter notwendig sind. Details können Sie in der Beschreibung der [Version 27](#) nachlesen.

Die History und Aktualisierungen vorangegangener Softwareversionen kann man sich hier ansehen: [Softwareaktualisierungen](#)

Leistungsmerkmale

Untergebracht sind alle Adapter, sowie die Scan Box in zwei stabilen Koffern. Folgende Sprachversionen stehen derzeit für die Programmoberfläche zur Verfügung:

- Deutsch
- Englisch
- Italienisch
- Portugiesisch
- Spanisch
- Französisch/Polnisch
- Türkisch
- Finnisch

Der Programm-Inhalt kann in deutscher oder englischer Sprache angezeigt werden.

Einsetzbar bei vielen Fahrzeugherstellern, zum Beispiel:

- Alfa Romeo, Autobianchi, Audi, BMW, Chrysler
- Citroen, Daewoo, Daihatsu, Fiat
- Ford, Honda, Opel, Hyundai,
- Innocenti, Iveco Kleintransporter, Jeep, Kia, Lancia
- Mazda, Multicar, Mercedes, Nissan, Peugeot, Renault
- Rover, Saab, Smart, Seat, Skoda, Subaru, Suzuki, Toyota, Volvo
- Volkswagen, weitere Fahrzeuge siehe Fahrzeugliste

Funktionsmerkmale

Eine spezielle Diagnose-Software dient zur Installation des Programms unter Windows. Auf diese Weise werden zahlreiche Funktionen verfügbar, die eine vollständige Anleitung zum Gebrauch und zur Ansicht der Daten geben. Die Videos für den Anschluss des System an die Diagnose können direkt angesehen werden.

Alle Diagnosefunktionen können mit graphischer Anzeige von Parametern, Status- und Fehlermeldungen durchgeführt werden. Diese Funktion kann beim 16-poligem OBD-Stecker aber auch bei fahrzeugspezifischen Diagnosefunktionen genutzt werden.

Alle Testergebnisse können ausgedruckt werden, um dem Kunden die Durchführung der Diagnose und der Fehler zu belegen. In Kombination mit der Datenbank TEXA IDC kann dann die Direktverbindung zwischen dem für die Autodiagnose gewählten Fahrzeug und den dazugehörigen Informationen der Datenbank aufgerufen werden.

So sind Schaltpläne, Informationsblätter mit Videos, Graphiken, Animationen und wertvolle Informationen zur Auswertung der Daten, die vom Diagnosesystem festgestellt wurden, sofort verfügbar.

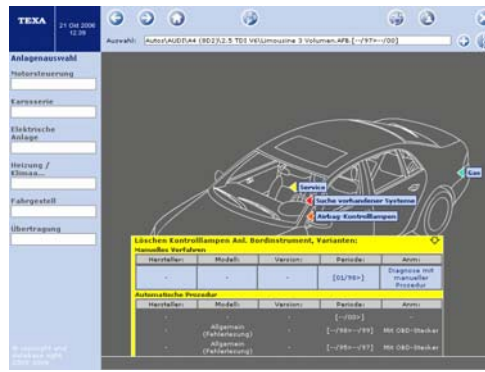
Das TEXA Diagnosesystem ist ein umfangreiches Diagnosesystem in deutscher Sprache für den Windows-PC. Ob Notebook oder Werkstatt-PC, mit dieser Diagnosesoftware ist die Bordcomputerdiagnose schnell durchgeführt.

Seit der Software-Version 21 ist ein zusätzlicher Adapter-Koffer für asiatische Fahrzeuge erhältlich.

Diagnosesystem*

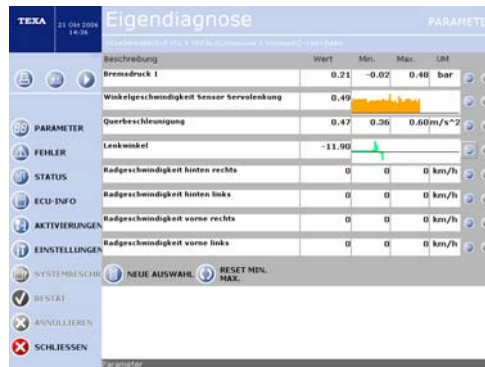
- Fehlercodes lesen und anzeigen

- Fehlercodes löschen
- Grundeinstellung
- Anpassungen
- Stellglieddiagnose
- Livedaten / Messwerte lesen
- Identifikationsnummer anzeigen
- Automatischer Steuergerätestest
- Öl-Service- Rückstellung
- Inspektionsservice-Rückstellung
- "Strassen-Test" mit Video-Aufzeichnungsfunktion



Informationssystem*

- Schaltpläne der elektrischen Anlage
- Wartungspläne
- Einbaupläne
- Soll- und Einstellwerte für:
 - Motor
 - elektrische Anlage
 - Zündung
 - Kraftstoff Vorglühanlage
 - Antriebsstrang
 - Fahrgestell



Umfangreiche grafische Auswertungen*

- Live-Werte können grafisch angezeigt werden
- die Messbereichswahl erfolgt vollautomatisch
- 8 Live-Werte gleichzeitig mit min/max und Mittelwert
- 8 Schaltzustände werden gleichzeitig dargestellt
- Druckfunktion in allen Diagnosefunktionen
- Weitere Messwerte können über Auswahlmeneü frei ausgewählt werden



* je nach Fahrzeugtyp, Diagnosemöglichkeiten und Baujahr unterschiedlich verfügbar.

Lieferumfang

Im kompletten Lieferumfang sind enthalten:

- Scan Box mit Anschlusskabel bzw. Bluetooth-Antenne
- DVD-Rom mit Diagnosesoftware IDC3
- Software Schutz (Dongle) für den USB-Anschluss
- 12 Monate Aktualisierung über Internet/DVD-ROM
- Bedienungsanleitung
- Diagnosemodule K/L (nur Navigator classic und wireless)
- Diagnosemodul OBD (nur Navigator classic und wireless)
- Stromversorgungskabel Batterie/Zigarettenanzünder
- Interfacekabel für Fiat/Alfa/Lancia/Autobianchi
- Interfacekabel 2-polig für Peugeot/Citroen
- Interfacekabel 30-pol für Peugeot/Citroen/Fiat
- Interfacekabel 3-polig für Ford
- Interfacekabel 10-polig für Opel
- Interfacekabel 2-polig für Volkswagen/Audi/Seat/Skoda
- Interfacekabel 12-polig für Renault
- Interfacekabel 16-polig für OBD-Standard alle Marken
- Interfacekabel 3-polig für Rover
- Universal-Kabel mit verschiedenen Pins für Daewoo, Hyundai, Rover, Saab, Smart, Volvo, BMW, MB
- Interfacekabel 20-polig BMW + 38-polig MB (nur Navigator wireless und mobile)

PC-Systemvoraussetzungen:

- 1500 MB freier Festplattenspeicher
- Pentium Prozessor 600 MHz
- 128 MB RAM bei Windows 2000, 256 MB RAM bei Windows XP
- Betriebssysteme Windows 2000 / XP
- serieller Anschluss (nur Navigator classic)
- Internet Explorer Version 6.0 oder höher
- Bluetooth-Schnittstelle für Navigator wireless und mobile (kann mit bestellt werden)

Hinweis: Beim Navigator wireless IDC3 OBD wird der Kabelkoffer optional angeboten.

Softwareupdate/Betreuungsvertrag/Lizenzvereinbarung**Navigator Diagnose-System:**

Im Rahmen einer Betreuungsvereinbarung bietet Eichstädt Elektronik die Aktualisierung und die Erweiterung der bestehenden Diagnose-Software auf Wunsch zu einem fairen Preis. Ständig erweitert werden Diagnosefunktionen, Fahrzeughersteller und Fahrzeugtypen. Wenn Sie keinen Betreuungsvertrag möchten, bleibt das Diagnosesystem natürlich voll funktionsfähig. Updates und Erweiterungen können dann zu einem beliebigen Zeitpunkt nachgekauft werden.

Die Aktualisierung erfolgt mehrmals jährlich über Internet/CD-Rom. Die Aktualisierung der Software ist im ersten Jahr im Lieferumfang enthalten. Jedes weitere Jahr kann für 554,00 EUR netto (Vertrag Texpack) die regelmäßige Aktualisierung aus dem Internet geladen werden. Für 200,00 EUR netto (Vertrag Tex@Info) wird der Informationsvertrag abgeschlossen. Sie erhalten regelmäßig Information und Berichte per Email zugesandt. Beim Kauf gehören beide Verträge zusammen und sind im Preis für die ersten 12 Monate enthalten

Beim Navigator wireless IDC3 OBD wird der Softwareaktualisierungsvertrag optional angeboten.

Leasing

Für die Diagnosesysteme "Navigator classic", "Navigator mobile OBD" und "Navigator mobile PKW" bietet wir die Möglichkeit des Leasing's an. Für das Leasing ist keine Anzahlung erforderlich. Die Firma als Leasingnehmer sollte mindestens 12 Monate existieren. Die Zahlung erfolgt 1/4-jährlich. Das Gerät kann nach dem Leasing käuflich erworben werden. Eine Elektronikversicherung ist erforderlich. Nachfolgend angegebene Leasingbeispiele sind Nettopreise und verstehen sich zzgl. Ust. Änderungen sind auf Grund von Zinsschwankungen möglich.

Bei Interesse können wir eine Leasinganfrage stellen, bitte rufen Sie uns auf 033638-63397 an.

System/Laufzeit	24 Monate	36 Monate	48 Monate	72 Monate
Navigator wireless inkl. PKW-Kabel	157,32 €	111,44 €	85,56 €	62,10 €
Navigator mobile OBD	169,83 €	118,03 €	89,91 €	64,01 €
Navigator mobile PKW	218,03 €	151,53 €	115,43 €	82,18 €

Preise

13214V	Vorführung Diagnose PKW	89,25 EUR	bestellen
13214M	Navigator mobile inkl. PKW-Adapterkabel	5.652,50 EUR	bestellen
13214OBD	Navigator mobile inkl. OBD-Adapterkabel	3.629,50 EUR	bestellen
13214W	Navigator wireless inkl. PKW-Adapterkabel	3.808,00 EUR	bestellen

Erweiterbar mit folgenden Anschlussadaptern:

13229	Erweiterung Navigator -> asiatische Fahrzeuge	1.428,00 EUR	bestellen
-----------------------	---	--------------	---------------------------

[START](#) | [SUCHEN](#) | [KFZ-DIAGNOSEGERÄTE](#) | [KFZ-WERKSTATTZUBEHÖR](#) | [KFZ-WERKSTATTSOFTWARE](#)
[COMPUTERSERVICE](#) | [KAUFMÄNNISCHE SOFTWARE](#) | [SHOPPING](#) | [ÜBER UNS](#)
[Hilfe](#) | [Übersicht](#) | [Newsletter bestellen](#) | [AGB](#) | webmaster@eichstaedt-elektronik.de
[Diese Seite zu den Favoriten hinzufügen](#)

Vervielfältigung oder Benutzung in eigenen Webseiten nur mit Genehmigung durch Eichstädt Elektronik.
 Anbieter-Hotline: +49 (0) 33638 63397, Erstellt oder Aktualisiert am 27.02.2008

© [Eichstädt Elektronik, Dipl.-Ing. D. Eichstädt](#)