

SOFTWARE AKTUALISIERUNG VERSION 25.0.0 IDC4 BIKE

Sehr geehrter Kunde,

die Aktualisierung der Software BIKE 25.0.0 umfasst in einer einzigen Diagnoselösung technische Daten und äußerst nützliche Zusatzfunktionen.

Ein wahres Konzentrat an Neuheiten bezüglich der Diagnosesysteme der weltweit wichtigsten Hersteller von Motorrädern, Scooter, Motorschlitten, Quads, Minicar und PWC.

Mit der Herausgabe der Version 25 bietet die IDC4 Software zahlreiche Neuheiten, wie zum Beispiel eine effizienteres und zugleich einfacheres Verfahren zur Identifikation und Auswahl des Fahrzeugs sowie eine neue App 'Sollwerte' für die geführte Diagnose bzw. Fehlersuche.

DIAGNOSEENTWICKLUNGEN

Nachstehend wird nur ein kleiner Teil der insgesamt neu eingeführten Entwicklungen und Aktualisierungen aufgeführt. Die Version 25 deckt einen Fahrzeugpark von 72 Herstellern und mehr als 2200 Modellen ab. Nennenswert die Entwicklung der Herstellermarken GCFMOTO, QUADIX und die wichtigen Aktualisierungen für HONDA, KAWASAKI und SUZUKI.

KATEGORIE MOTORRAD

BMW

Aktualisierte Datenbank und an einige Modellen mit Kombiinstrument PREH Diagnose und Sonderfunktion für die Änderung der Displayeinstellungen.

Für das Modell S 1000 XR (K46), Baujahr 2015, stehen die komplette Diagnose, der Global Scan sowie die Service- und Wartungsfunktion (Servicerückstellung) zur Verfügung.

BOOM TRIKE

Neue Modelle "Highway" und "Mustang ST1" mit Diagnose der Benzineinspritzung für alle verfügbaren Steuergeräte.

CFMOTO

Neue Marke. Eingefügte Modelle "150 NK", "650 NK", "650 TK", "E-charm (CF125T-2LI)", "E-charm (CF150T-5I)", "Glory (CF125T-22A)", "Glory (CF150T-6A)" und "JetMax (CF250T-6A)" mit Diagnose der Benzineinspritzung.

DUCATI

Hinzugefügt wurde die Sonderfunktion "Schlüssel speichern" für alle Modelle "Multistrada 1200" und "Diavel".

Spezifische Diagnose des D-AIR Systems des Modells "Multistrada 1200 D-Air".

HONDA

Aktualisierung der Datenbank und Diagnoseabdeckung bis zum Jahr 2015. Ebenfalls aktualisiert wurde die Diagnose der Wegfahrsperre HISS mit 3 neuen Adaptern (Kit 906954), die mit dem Kabel 3151/AP06 (siehe Kapitel NEUE DIAGNOSEKABEL) zu verwenden sind.

KAWASAKI

Aktualisierung der Datenbank und Diagnoseabdeckung bis zum Jahr 2015.

KTM

Einführung neuer 2015 Modelle wie "1050 Adventure" und "1290 Super Adventure" mit kompletter Diagnose, Global Scan sowie Service- und Wartungsfunktion (Servicerückstellung).

Global Scan auch für die vorherigen Modelle "1190 Adventure" und "1190 Adventure R".

KYMCO

Service- und Wartungsfunktion (Servicerückstellung) für die Modelle "People S 250i (BB50)" und "People S 300i (BB60)".

MV AGUSTA*

Neue Modelle "Brutale 675 MY 2016" und "Brutale 800 MY 2016" mit kompletter Diagnose und den Funktionen ECU Update (Neuprogrammierung Einspritzsteuergerät) sowie Service und Wartung (Servicerückstellung).

Funktion ECU Update für die Neuprogrammierung der Federungen des Modells "Turismo Veloce 800 Lusso" BJ. 2015.

SUZUKI

Aktualisierung der Datenbank und Diagnoseabdeckung bis zum Jahr 2015.

SYM**

Neues Modell "SB 125 NI" mit Diagnose der Benzineinspritzung.

TGB

Diagnose der Benzineinspritzung für die neuen Modelle "Bellavita" e "XMotion 300 EFI".

VESPA

Komplette Diagnose für die neuen Modelle "Vespa 946" und "Vespa S"

YAMAHA

Aktualisierte Datenbank und Diagnose. Neue Modelle für den Asiatischen Markt: "Byson", "Grand Filano", "Mio J", "MT-25", "New Vixion", "Vixion", "YZF R15", "YZF R25" und "YZF R3".

KATEGORIE QUAD***

CAN-AM (BRP)

Aktualisierte Datenbank und Diagnoseabdeckung bis zum Jahr 2015. Außerdem wurde die Datenbank der Modelle vereinfacht, um die Fahrzeugauswahl zu erleichtern.

Absolute Neuheit ist die Can-Am- "Commander" Reihe.

CFMOTO

Neue Marke. Eingefügte Modelle "Terralander (CF800-2)" und "Tracker (CF800-3)" mit Diagnose der Benzineinspritzung.

HONDA

Aktualisierte Datenbank und Diagnoseabdeckung bis zum Jahr 2015.

KAWASAKI

Aktualisierte Datenbank und Diagnoseabdeckung bis zum Jahr 2015.

POLARIS RANGER

Aktualisierte Datenbank und Diagnoseabdeckung bis zum Jahr 2015.

Neue Modelle: "Ranger Diesel", "Ranger ETX", "Ranger RZR XP 1000", "Ranger RZR XP 1000 International", "Ranger RZR XP 1000 LE / Dakar" und "Ranger RZR XP4 1000".

Verbesserte Diagnose für die Instrumente älterer Generation.

QUADIX

Neuer Hersteller. Modell "BUGGY 800" mit der Diagnose der Benzineinspritzung".

STELS

Neues Modell "800G Guepard" mit Diagnose der Benzineinspritzung.

SUZUKI

Aktualisierte Datenbank und Diagnoseabdeckung bis zum Jahr 2015.

TGB

Neue Modelle "Blade 525i", "Blade 550i" und "Target 550 IRS" mit Diagnose der Benzineinspritzung. Für die Diagnose dieser Fahrzeuge muss das neue

Diagnosekabel 3151/AP50 OBD verwendet werden (siehe Kapitel NEUE DIAGNOSEKABEL).

YAMAHA

Neue Modelle "Grizzly 550", "Grizzly 700" und "Rhino 700" und "Trail mit Diagnose der Benzineinspritzung.

KATEGORIE MOTORSCHLITTEN***

LYNX (BRP)

Aktualisierte Datenbank und Diagnoseabdeckung bis zum Jahr 2015.

Absolute Neuheit ist die Can-Am- "Commander" Reihe.

SKI-DOO (BRP)

Aktualisierte Datenbank und Diagnoseabdeckung bis zum Jahr 2015.

Verfügbar sind die Baureihen "Freeride", "Renegade" und "Tundra".

KATEGORIE PWC – PERSONAL WATERCRAFT***

KAWASAKI MARINE

Neue Modelle "STX-15F (JT1500A)", "Ultra 310 LX (JT1500M)", "Ultra 310 R (JT1500N)", "Ultra 310 X (JT1500L)", "Ultra 310 X SE (JT1500P)" und "Ultra LX (JT1500KCF)"

SEA-DOO (BRP)

Aktualisierung der Datenbank und Diagnoseabdeckung bis zum Jahr 2015.

Hervorzuheben ist zudem, dass TEXA zusätzlich zur Diagnose technische Informationen in Form von Datenblättern, technischen Mitteilungen und Schaltplänen, die bei jedem SW-Update aktualisiert und erweitert werden, anbietet.

In der IDC4 Software können Sie im Abschnitt DOKUMENTATION alle diese Neuheiten nachlesen und die Details aller Marken, Modelle, Anlagen und der entsprechenden in dieser Version eingeführten Diagnosefunktionen erfahren.

NEUE DIAGNOSEKABE:

Ab dieser Version stehen in der Preisliste BIKE die folgenden neuen Kabel zur Verfügung:

3151/AP50 OBD: Anschlusskabel für die serielle Diagnose der ATV-Quad Fahrzeuge der Marke TGB (nur verwendbar in Verbindung mit Kabel 3151/AP05).



KIT 3906954 - ADAPTER HONDA WEGFAHRSPERRE: KIT für die Diagnose von Wegfahrsperrung und Schlüsselprogrammierung. das Kit enthält 3 Adapter: B1 (3906809), B2 (3906599) und B3 (3906841).



SOFTWARE NEUHEITEN

AUTOMATISCHE FAHRZEUGIDENTIFIKATION

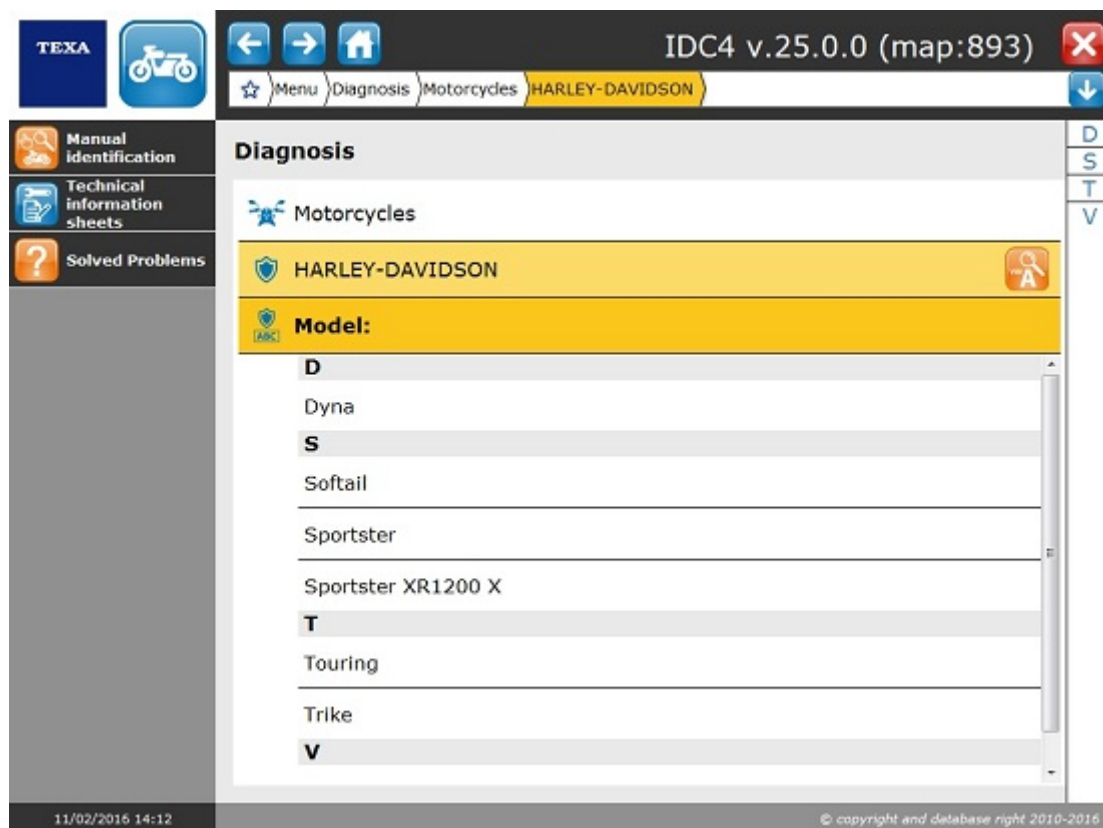
Ab dieser Version erfolgt die Identifikation des Fahrzeugs bei der Fahrzeugauswahl noch einfacher und präziser.

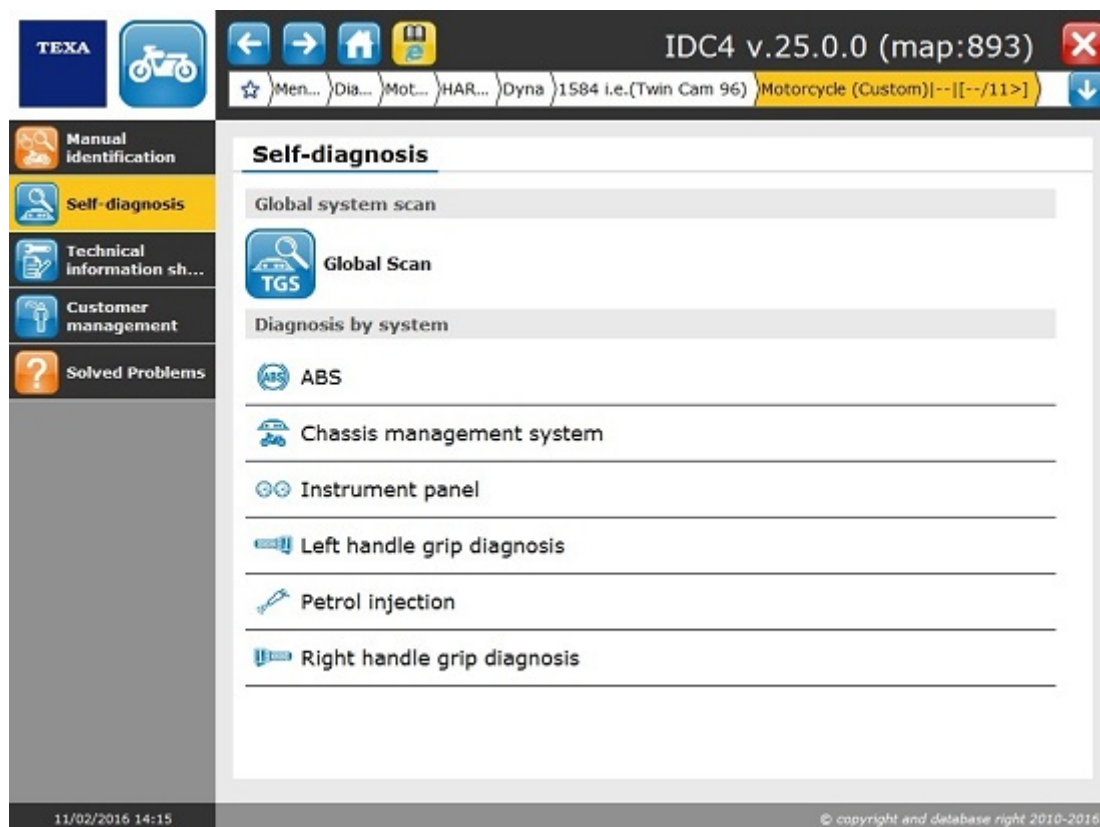
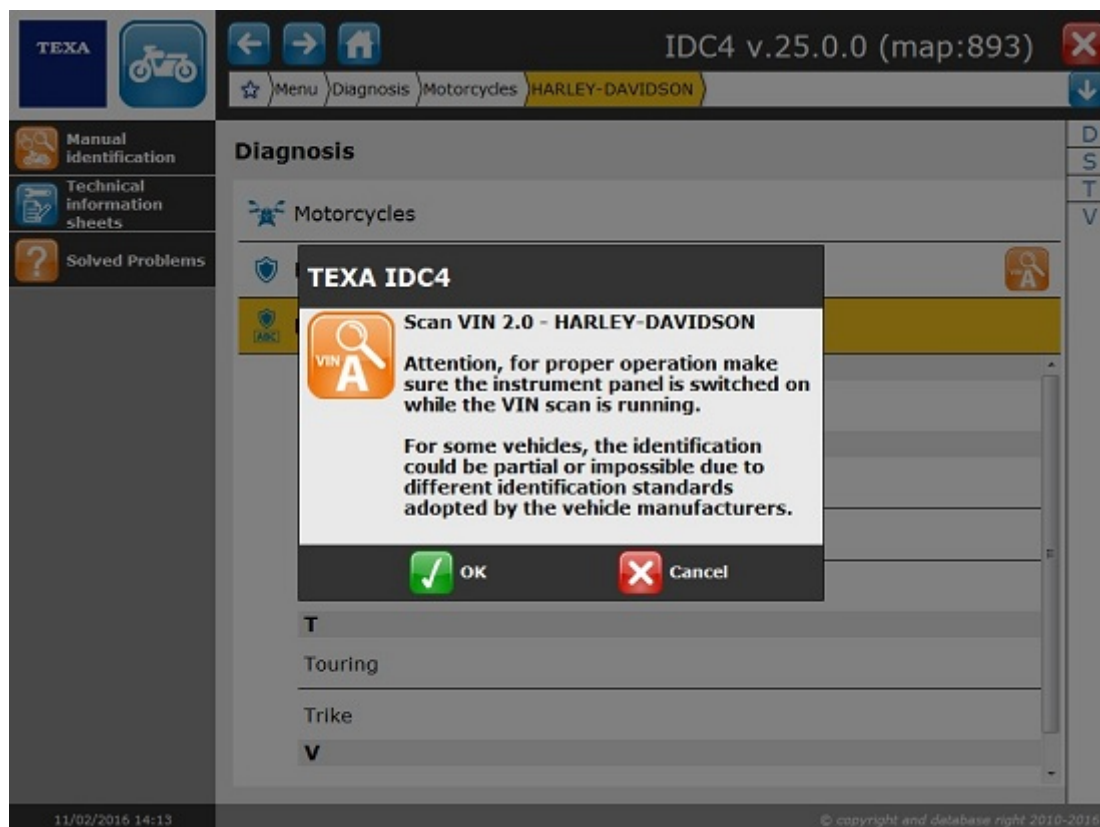
Außer der "klassischen" Fahrzeugauswahl über die Auswahl von Marke, Modell, Motorcode und Baujahr, sind nun zwei neue Methoden zur Fahrzeugidentifikation verfügbar, die sich direkt auf die FIN des Fahrzeugs beziehen, und zwar die AUTOMATISCHE und MANUELLE FIN-Suche.

AUTMATISCHE (FIN-SUCHE): Mit dieser Funktion, die derzeit nur für die Hersteller BMW, HARLEY-DAVIDSON und KTM verfügbar ist, kann das korrekte Fahrzeug ganz schnell und einfach identifiziert und ausgewählt werden. Sie brauchen nur auf die entsprechende Funktions-Schaltfläche in der Nähe der Marke klicken und das Diagnosegerät an das Fahrzeug anschließen. Nach erfolgtem Steuergeräte-Scan wählt die IDC4 automatisch das korrekte Fahrzeug aus oder zeigt die für die Auswahl korrekten Fahrzeuge an.

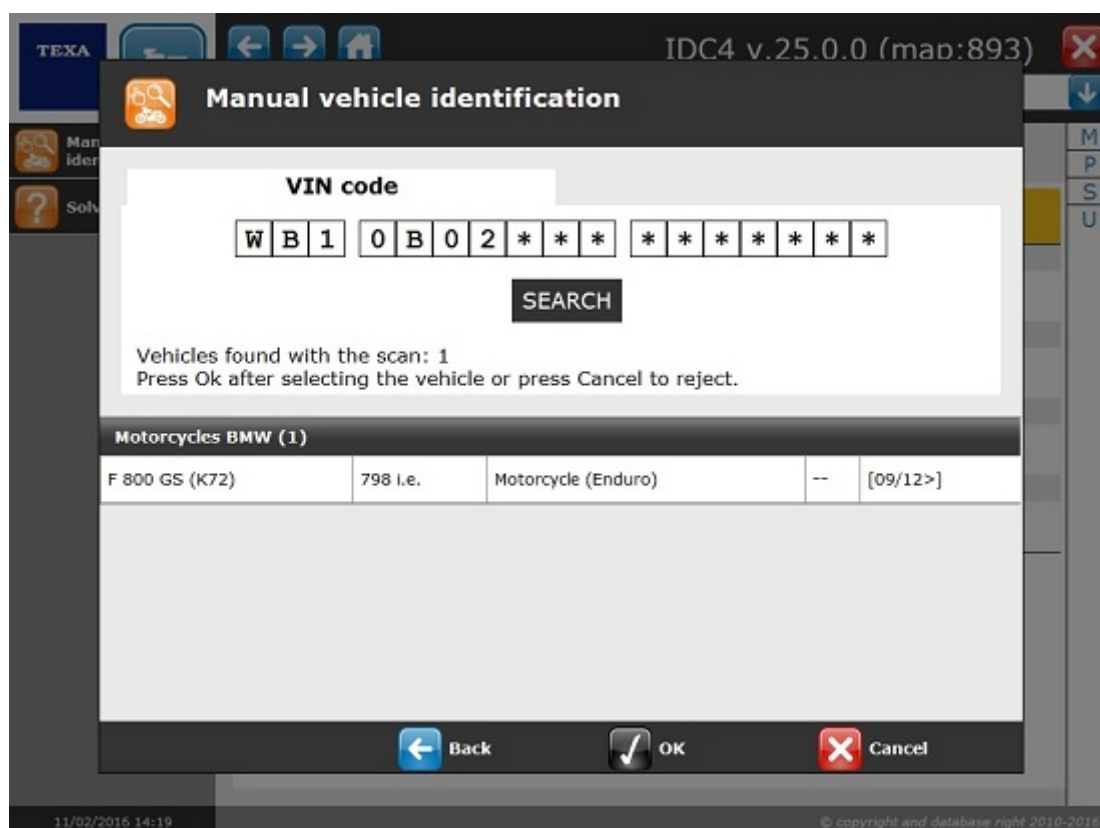
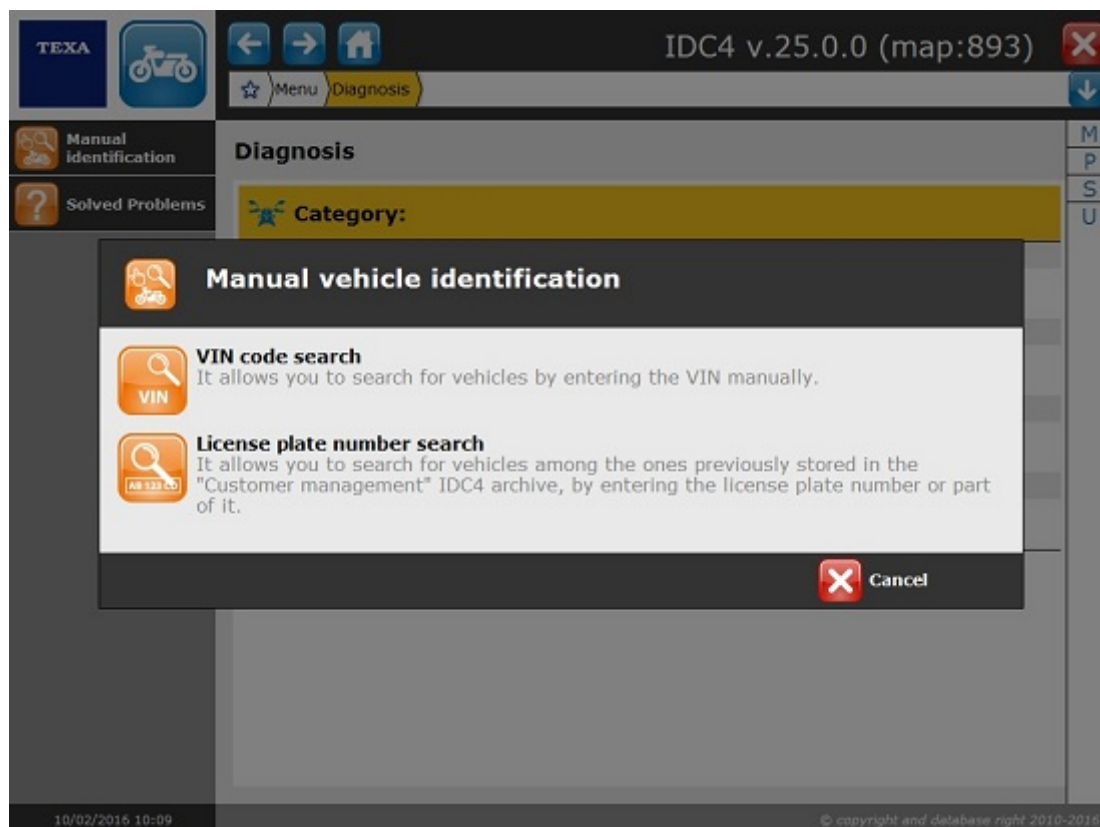
Hinweis: Die Funktion Automatische Suche ist mit den vorab aufgeführten Marken kompatibel, der Fahrzeugidentifizierungs-Nummer (FIN) in den Steuergeräten geschrieben ist.

MANUELLE (FIN-SUCHE): Mit dieser Funktion kann das Fahrzeug mittels manueller Eingabe der FIN identifiziert und ausgewählt werden. Nach erfolgter Eingabe der 17-stelligen FIN startet die Suche und die IDC4 zeigt das Fahrzeug oder die für die Auswahl kompatiblen Fahrzeuge an.



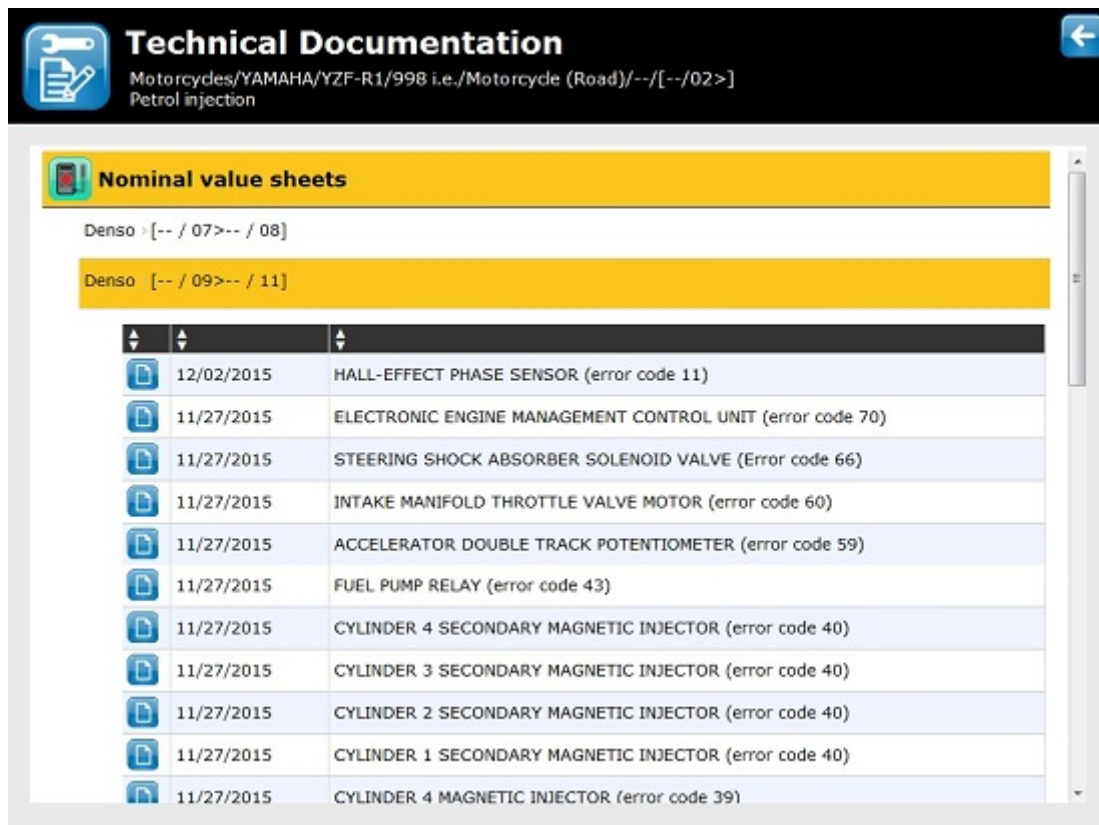
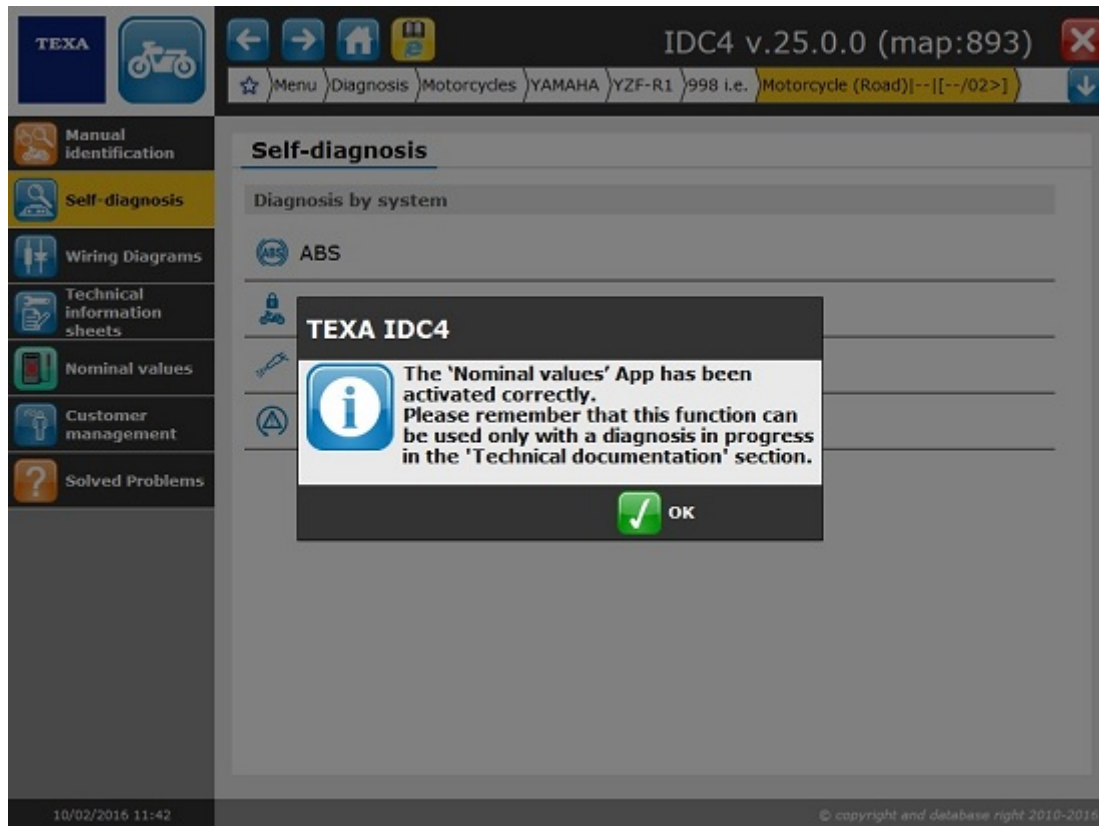


Hinweis: Diese Funktion ist für die kompatibel für die Hersteller BMW, HARLEY-DAVIDSON, KTM und MV AGUSTA



APP SOLLWERTE Die APP SOLLWERTE soll dem Reparaturtechniker zusätzliche Informationen zur Fehlerbehebung in der Eigendiagnose bieten. Die Datenblätter enthalten die Sollwerte für jede mit der Eigendiagnose verknüpfte elektronische Komponente sowie die Lösungen zur Behebung eventueller Fehler.

Diese Informationen können Sie direkt während der Eigendiagnose im Bereich "Dokumentation" abrufen und sind in System und spezifisches Bauteil oder Fehlercode unterteilt, damit die Suche einfach und intuitiv verläuft.



Card

02/12/2015 HALL-EFFECT PHASE SENSOR (error code 11)

Using the electrical tester in multimeter mode, carry out the tests as indicated.
The following table indicates the errors that appear in case of malfunctions.

Error code	Meaning
11	Timing sensor [abnormal signals]

All the tests must be performed with the engine off

Hall-effect phase sensor [malfunction]

Check the conditions of the component and of the connector.
If no faults are detected, proceed with the following test.

Carry out the following tests on the component's connector.

Table 1

	Test conditions	Probes	Test values	Result	Cause
1	Component disconnected Key in "ON" position	Bl (+) Bk-Bl (-)	±5 V	Voltage present	See table 3
2	Component disconnected Key in "ON" position	Bl (+) Bk-Bl (-)	±5 V	Voltage not present	See table 2

Carry out the following continuity tests between the component's wiring connector and the engine management control unit's wiring connector.

Table 2

	Test conditions	Probes	Test values	Result	Cause
1	Component disconnected Engine control unit disconnected Key in "OFF" position	Component connector Bl Engine control unit connector Bl	Continuity	Present	See the following point on the table

Hinweis: Die APP SOLLWERTE ist auch für die Märkte Nordamerika und Südamerika verfügbar.

HINWEISE FÜR DIE EIGENTÜMER VON GERÄTEN DER ÄLTEREN GENERATION

Auch wenn TEXA in jeder Hinsicht versucht, ihre Diagnosegeräte der "älteren Generation" mit aktivem Abonnement immer auf dem neuesten Stand zu halten (wie zum Beispiel NAVIGATOR MOBILE und TRIBOX mit Modul A-DIA), stoßen wir in den modernen Fahrzeugen immer häufiger auf eine sehr komplexe Elektronik, für die Diagnosegeräte mit technologisch weiter entwickelten Eigenschaften erforderlich sind.

Aus diesem Grund wird die zukünftige Version IDC4 BIKE 27 die letzte sein, die das Update und den Gebrauch der folgenden Geräte garantiert:

- AXONE PAD
- AXONE PALMTOP
- AXONE DIRECT
- AXONE SMART

Um den Wechsel auf ein TEXA Diagnosegerät der neuen Generation, welches Ihnen Spitzenleistungen in der Werkstatt garantiert, so problemlos wie möglich zu gestalten, hat TEXA spezielle Verschrottungskampagnen organisiert, die den Erwerb neuer Geräte zu äußerst vorteilhaften Bedingungen ermöglichen.

HINWEIS: Wie bereits mehrfach mitgeteilt, werden die Versionen CAR, TRUCK und BIKE ab dem 1. Januar 2016 nicht mehr die Plattformen AXONE 3, MULTipegaso, PEGASO EXPANDER und PEGASO MOBILE unterstützen. Ebenfalls ab diesem Datum werden die Versionen CAR und TRUCK nicht mehr das Diagnosegerät AXONE 2000 unterstützen.

Hinweis: Die Diagnose an den Fahrzeugen der Marke BENELLI, BIMOTA, an den Modellen APRILIA, MXV, RXV, SXV sowie die Funktion Neuprogrammierung Racing für die Motorradmodelle SUZUKI, CAGIVA und KAWASAKI sind nicht mit dem Gerät Navigator Nano S verfügbar.

Wenden Sie sich für weitere Informationen an Ihren Fachhändler.

Viel Erfolg bei der Arbeit!

TEXA S.p.A.

Bitte beachten Sie, dass dieses Dokument streng vertraulich ist. Die vollständige oder auszugsweise Vervielfältigung ohne die Genehmigung durch TEXA S.p.A. ist verboten. Daten, Beschreibungen und Abbildungen können von den hier aufgeführten Angaben abweichen. Texa S.p.A. behält sich das Recht vor, ohne jede Vorankündigung Änderungen an den Produkten vorzunehmen.

HINWEIS

Die Marken und Kennzeichen der Hersteller, die im vorliegenden Dokument verwendet werden, haben die Aufgabe, den Leser über die potentielle Eignung der hier genannten Produkte von TEXA für den Einsatz mit den Fahrzeugen der vorgenannten Hersteller zu informieren. Die Verweise auf Marken, Modelle und elektronische System, die im vorliegenden Dokument enthalten sind, sind unverbindlich, da es möglich ist, dass die Produkte und die Software von TEXA, die der ständigen Weiterentwicklung und Aktualisierung unterliegen, zum Zeitpunkt der Lektüre nicht in der Lage sind, die Diagnose aller Modelle und elektronischen Systeme dieser Hersteller durchzuführen. Daher empfiehlt TEXA, vor dem Kauf stets die "Diagnose-Abdeckungsliste" des Produkts bzw. der Software bei TEXA-Vertragshändler einzusehen. Die Abbildungen und die Formen der Fahrzeuge dienen ausschließlich zum Zweck der Identifizierung der Fahrzeugkategorie (Auto, LKW, Motorrad usw.), auf die sich das Produkt bzw. die Software von TEXA beziehen. Daten, Beschreibung und Illustrationen können vom vorliegenden Dokument abweichen. TEXA S.p.A. behält sich das Recht vor, jederzeit ohne Vorankündigung Änderungen der Produkte vorzunehmen.

* Offizielle vom Hersteller angewandte Diagnose (O.E.M.).

** Offizielle vom Hersteller angewandte Diagnose für den Markt ITALIEN (O.E.M.).

*** Für den AXONE S ist diese Kategorie optional.