

# Aktualisierung Software IDC4E

## **TRUCK 38.0.0**



Im Bereich 'Industriefahrzeuge, leichte und schwere Nutzfahrzeuge sowie Busse' sind Innovationen an der Tagesordnung, insbesondere was die Entwicklungen der elektronischen Ausrüstungen bzw. aller Steuergeräte, welche die mechanischen Teile steuern und deren korrekten Betrieb garantieren, angeht. Es ist daher für alle Reparaturtechniker ganz wichtig, über die angemessenen Diagnosegeräte zu verfügen, um schnell und effizient an den derzeit im Verkehr befindlichen Fahrzeugen arbeiten und eingreifen zu können.

Dank der neuen Aktualisierung **IDC4E TRUCK 38** von TEXA ist es möglich, effizient und professionell an den Fahrzeugen der weltweit wichtigsten und bekanntesten Hersteller einzugreifen.

Die Aktualisierung TRUCK 38 enthält zudem neue Schaltpläne und neue DASHBOARDS.

## DIAGNOSENEUHEITEN

Nachstehend nur einige der wichtigsten Diagnoseneuheiten der Software IDC4E TRUCK 38 bezüglich der größten Herstellermarken in diesem Arbeitsbereich und der Märkte Europa und Nordamerika:

### MARKT: EUROPA

#### DAF

##### **LF EVV und EU6:**

- Neue Funktionen zur Aktivierung und Einstellung des Systems PACCARCUMMINS Einspritzung Isbe EVV und Eu6.

##### **XF und CF EU6:**

- Neue Aktivierungen und Einstellungen, wie zum Beispiel das Schreiben der FIN für das Einspritzsystem PCI 2015.

#### FORD

##### **Transit 2014, Transit Connect 2014 und Custom:**

- Entwickelt wurden die Systeme Anhängermodul TRM, Front Control Display Interface FCDIM, Trittbrett Fahrerseite, Einparkhilfe PAM (Parking aid module), Scheinwerfer Modul HCM, Satelliten-Navigationssystem, AHCM Zusatzheizung, Audio-Steuermodul ACM.

##### **Transit Connect 2014:**

- Entwicklung des neuen Systems SID 208 für Motoren 1.6 TDCi.

##### **Cargo (Südamerika):**

- Neue Funktionen für die Systeme ABS8.

#### HYUNDAI

##### **Serie H: Light Duty Truck [HD35>HD78]:**

- Entwicklung der Systeme Wegfahrsperrung, (DTG) Zentraldisplay, ABS Mobis.

#### IVECO

##### **Daily 2014:**

- Diagnose des neuen 8-Gang-Getriebes (8HP)  
- Neue Aktivierungen "Motortest" in der Diagnose der Motorsteuerung.

##### **Daily 2012:**

- Neue Aktivierungen "Motortest" in der Diagnose der Motorsteuerung.

## **Daily 2009:**

- Neue Aktivierungen "Motortest" für das Motorsteuergerät EDC17.

## **Eurocargo Restyling EU3**

- Für die Dieseleinspritzung EDC7 wurden neue Einstellungen hinzugefügt: Konfigurationsänderung, Änderung der PTO-Einstellungen, Fahrpedalkalibrierung, Einstellung der Leerlaufdrehzahl.

## **Stralis EU6:**

- Neue Varianten für die Einspritzung EDC17CV41.

## **MAN**

### **TG-L und TG-M:**

- Neue Funktionen: Löschen des Sicherheitsfehlerspeichers und Austausch des Steuergerätes im System EBS2 Wabco.

### **Baureihe EU6:**

- Aktualisierte Fehlerliste aller Powertrain-Systeme.
- Verbesserte Reset-Funktionen des neuen Wartungssystems.
- Neues Abgasnachbehandlungssystem NoNOx Emitec.

## **MERCEDES-BENZ**

### **Actros MP11/MP13:**

- Aktivierungen der Vorderachse im Steuergerät HM Heckmodul + Federungen.
- Neues System LWS Lenkwinkelsensor.

### **Actros MP14/Antos/Arocs EU6/Atego EU6/Econic EU6**

- Neues System PPC Predictive powertrain control.

## **NISSAN/RENAULT**

### **Nissan NV400 und Renault Master 3:**

- Neues Einspritzsystem EDC17C42 EU5+.

## **RENAULT**

### **Serie DXI:**

- Aktualisierung vieler Systeme der Modelle Magnum und Premium DXI Eu5.

## **SCANIA**

### **Modelle EU6:**

- Entwickelt wurden die Systeme: EEC3 Abgasnachbehandlung, ELC4 Zusatz-Luftfederung, Getriebesteuerung GMS-OPC5.

## **VOLARE**

### **W12/W8/W9:**

- Neues System Kombiinstrument mit Service-Reset-Funktion.

## **VOLKSWAGEN**

### **Crafter:**

- Neues System mit Motorsteuerung 2.0BiTDI.

## **VOLKSWAGEN TRUCKS**

- Neue Funktionen für die Systeme ABS8.
- Neues System ABS6.

## **VOLVO TRUCK**

### **FH und FM:**

- Aktualisierung der Diagnoseplattform der Baureihe Euro 5.

# MARKT: NORDAMERIKA

## TGS3s System Scan

- Mit der verbesserten Funktion Global Scan können Sie jetzt eine noch höhere Anzahl von Steuergeräten und noch mehr Protokolle scannen, egal ob es sich um Hersteller- oder Standardprotokolle handelt. Auf diese Weise wird in nur wenigen Sekunden die elektronische Ausrüstung im Fahrzeug und der Zustand jedes einzelnen Systems erkannt.

## CATERPILLAR ENGINE

- Entwickelt wurde die Funktion Trim Injector coding für die ECU Varianten, die sie unterstützen.

## DODGE

### Promaster:

- Neues Einspritzsystem EDC17CP52 EPA 07/10/13

### Promaster City:

- Neue Benzinmotorsteuerung.

## FORD

- Hinzugefügt wurden die Modelle Ford Transit Connect 2009, Ford Transit Connect 2014 und Transit 2014.

## MERCEDES-BENZ

### Sprinter (906) USA:

- Neue Bosch Einspritzung CDI43 EPA14  
- Entwicklung neuer Varianten für das System SCR2.

## DETROIT DIESEL

- Neue Einstellungen Zurücksetzen der Aschemasse und des SCR-Systems.

## FREIGHTLINER

- Neue Funktionen für die Systeme Fahrerhaus und Fahrwerk: I/O-Steuerung Generator Ladezustandsanzeige, I/O-Steuerung Startsignal, I/O-Steuerung Wasserabscheider Dieselfilter.

## ISUZU NORD AMERICA und GMC

- Aktualisierte Diagnose der Systeme der für das Jahr 2016 hergestellten Modelle.

## MITSUBISHI FUSO

### Serie FE:

- Neues Einspritzsystem mit CAN-Protokoll und K-Leitung.  
- Neues System Control Module.

## HINO

### EPA 98/04:

- Hinzugefügt wurde die Regeneration des Dieselpartikelfilters.

## VOLVO TRUCK

- Aktualisierung der Diagnoseplattform der Baureihen Epa10-13 bis Baujahr 2014.

## HD SCAN TOOL

- Verbessert wurden die Funktionen HD Scan Tool für die Steuergeräte mit Standard-Protokoll J1708 und J1939, sodass jetzt die Diagnose aller verbauten Systeme möglich ist, und zwar sowohl was den Antrieb (Powertrain) als auch Fahrwerk/Karosserie (Body) angeht.  
- Lesefunktion "Fahrtdaten" und entsprechender Reset für die Steuergeräte mit dieser Funktion. Auf diese Weise können die mittels der in der IDC4E enthaltenen Grafiken und Tabellen gespeicherten Fahrtdaten ausgelegt werden.

# NEUE SCHALTPLÄNE

## Scania Serie R/P/G:

Motorsteuerung S8, Reifendrucküberwachungssystem, Druckluftversorgung, ICL Kombiinstrument, CCS Klimaanlage, COO Koordinatormodul 7, DTCO Digitaler Tachograph, EEC3 Abgasnachbehandlungssystem

## Scania Serie R/P/G EU6:

Motorsteuerung S8, Bremsensteuerung 5.0, Reifendrucküberwachungssystem, SMS Federungen und ELC4, Druckluftversorgung, EEC3 Abgasnachbehandlungssystem, ICL Kombiinstrument, COO 7 Koordinatormodul, GMS Getriebesteuerung und OPC, DTCO Digitaler Tachograph, CCS Klimaanlage.

## Volkswagen Trucks:

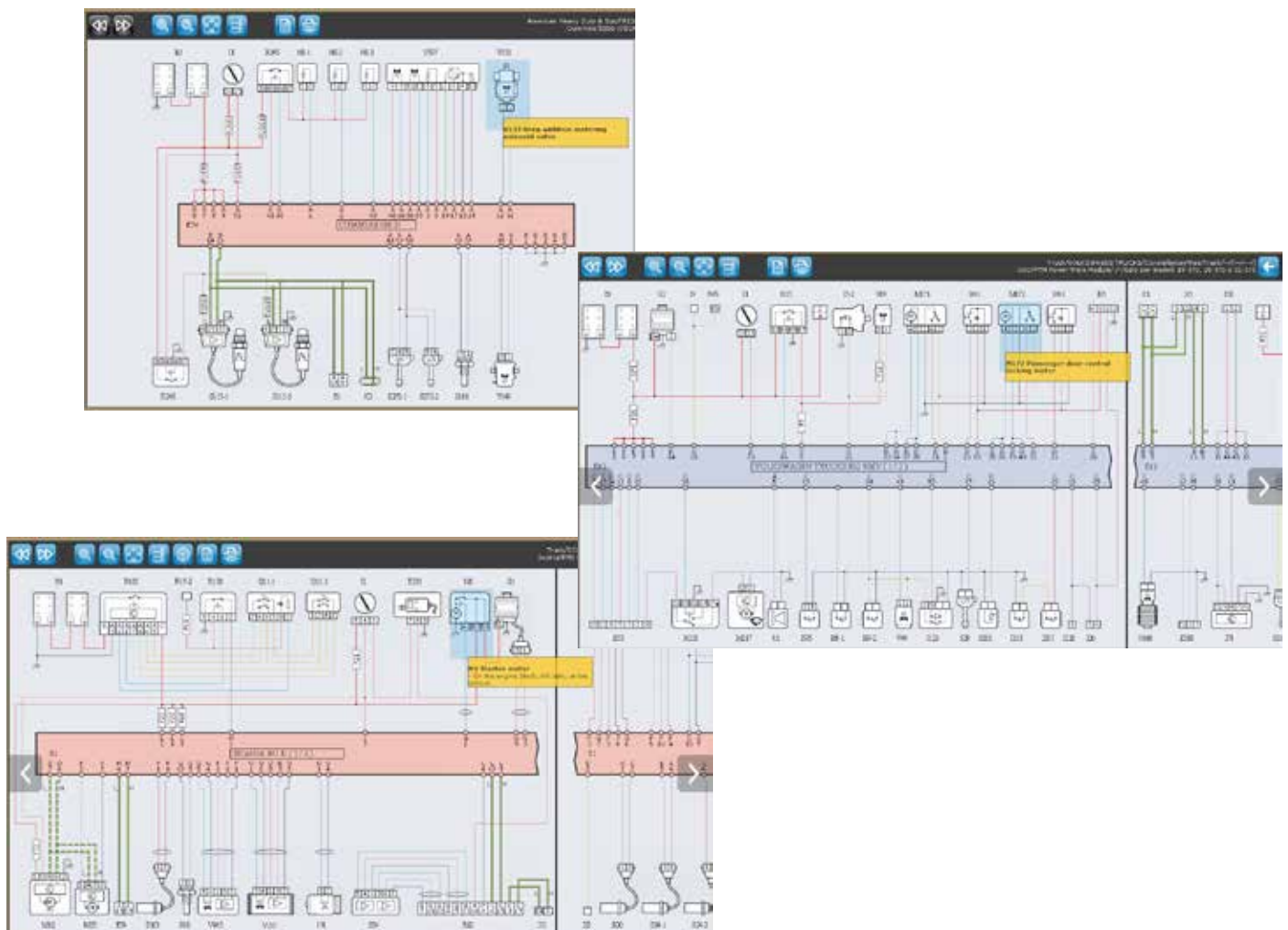
Einspritzung Cummins ISBe  
Einspritzung Cummins ISCe  
Einspritzung 16C8 für Modelle 5-140/8-150  
Einspritzung EDC7C1 für Modelle 6- und 4-Zylinder  
PTM Power Train Module (Antriebsstrang-Steuermodul).

## Cummins:

Einspritzsysteme Cummins ISB/ Cummins ISB CM2150-CM850 /ISBe 4- und 6- Zylinder/ISB4.5-6.7.

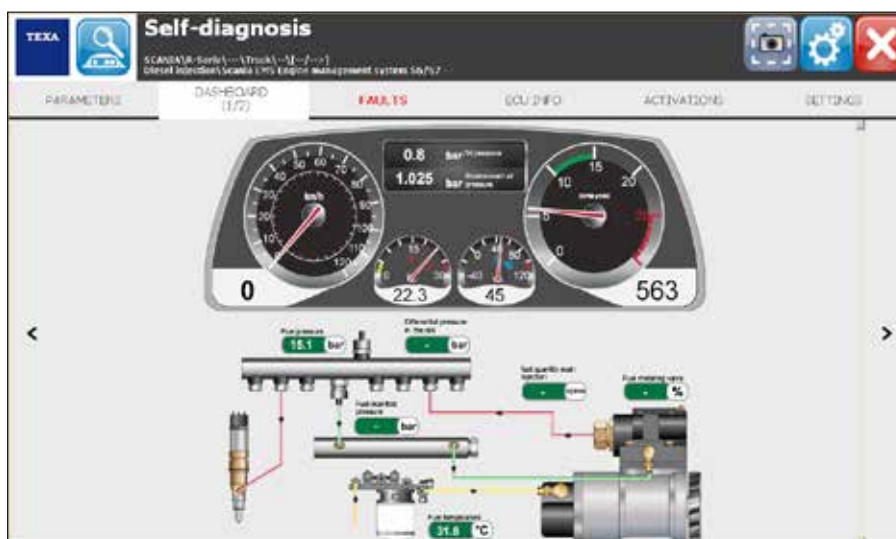
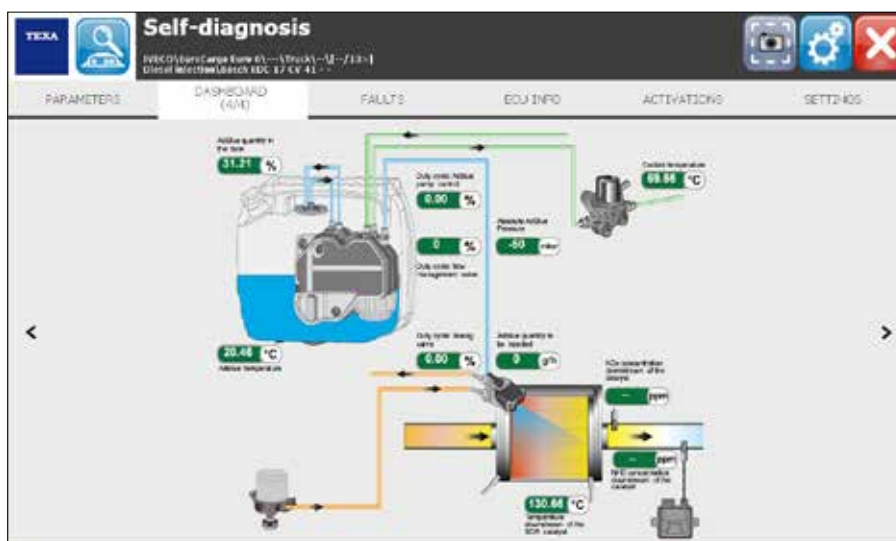
## Mercedes-Benz

Steckverbinder hinzugefügt am System MCM Actros MPIV  
Steckverbinder hinzugefügt am System ACM Actros MPIV Erweiterung Modelle für Brasilien.



# NEUE DASHBOARDS

- System EAS1 DAF.
- Einige vorherige DASHBOARDS wurden bearbeitet.



## HINWEISE FÜR DIE EIGENTÜMER VON GERÄTEN DER ÄLTEREN GENERATION

Außerdem möchten wir Sie darüber informieren, dass TEXA in jeder Hinsicht versucht, ihre Diagnosegeräte der "älteren Generation" mit aktivem Abonnement immer auf dem neuesten Stand zu halten (wie zum Beispiel NAVIGATOR MOBILE und TRIBOX mit Modul A-DIA). Allerdings stoßen wir in den modernen Fahrzeugen immer häufiger auf eine sehr komplexe Elektronik, für die Diagnosegeräte mit technologisch weiter entwickelten Eigenschaften erforderlich sind. Aus diesem Grund kann es möglich sein, dass einige erweiterte Diagnosevorgänge für bestimmte neue Systeme mit den Geräten der "älteren Generation" nicht verfügbar sind. Für weitere Informationen wenden Sie sich bitte an Ihren Fachhändler.

HINWEIS: Wie bereits mehrfach mitgeteilt, werden die Versionen CAR, TRUCK und BIKE ab dem 1. Januar 2016 nicht mehr die Plattformen AXONE 3, MULTI PEGASO, PEGASO EXPANDER und PEGASO MOBILE unterstützen. Ebenfalls ab diesem Datum werden die Versionen CAR und TRUCK nicht mehr das Diagnosegerät AXONE 2000 unterstützen.

Weitere Details bezüglich der oben genannten Funktionen und ihrer Anwendbarkeit an den Fahrzeugen finden Sie unter: [www.texa.com/coverage](http://www.texa.com/coverage)

# AKTUALISIERUNG DER MARKENABDECKUNG

## VERSION 38

### TRUCK

AGRALE  
ASTRA  
AUTOCAR  
BEIFANG BENCHI  
BREMACH  
BUCHER-SCHÖRLING  
CARMICHAEL  
CVS FERRARI  
DAEWOO AVIA  
DAF  
DENNIS EAGLE  
DODGE  
DONGFENG  
DULEVO  
E-ONE  
EFFEDI  
ERF  
FAW  
FODEN  
FORD  
FREIGHTLINER  
FRESIA-METROCAB  
GAZ  
GMC  
GROVE  
HINO  
HYUNDAI  
INTERNATIONAL  
ISUZU  
ISUZU (North America)  
IVECO  
IVECO (LATIN AMERICA)  
IVECO DVD  
JOHNSTON  
KALMAR  
KAMAZ  
KENWORTH  
KMW  
LIEBHERR  
MACK  
MAN  
MAZ  
MERCEDES-BENZ

MERCEDES-BENZ  
(BRASIL / ASIA PACIFIC)  
MITSUBISHI FUSO  
MULTICAR  
NISSAN (EUROPEAN  
MARKET)  
O.ZETA CLES  
PETERBILT  
RENAULT TRUCKS  
SCANIA  
SHAANXI  
SHACMAN  
STERLING  
TADANO FAUN  
TATA DAEWOO  
TATRA  
TERBERG  
TEREX  
UD TRUCKS (NISSAN  
DIESEL)  
VOLKSWAGEN TRUCKS  
VOLVO TRUCKS  
WESTERN STAR

### BUSSE

AGRALE  
ALEXANDER DENNIS  
ALLEGRO  
AMZ  
AUTODROMO  
AUTOSAN  
AYATS  
BARBI  
BCI  
BEIFANG BENCHI  
BEULAS  
BLUE BIRD  
BMC  
BREDAMENARINI  
CACCIAMALI  
CAIO  
CASTROSUA  
COMIL  
CROBUS

DAEWOO BUS  
DALLA VIA  
DE SIMON  
FAST  
FIAT  
GOLDEN DRAGON  
GULERYUZ  
HEULIEZ BUS  
HINO  
HYUNDAI  
IRISBUS  
IRIZAR  
ISUZU  
IVECO  
IVECO LATIN AMERICA  
KAMAZ  
KING LONG  
LEXEA  
LIAZ  
MAN  
MARCOPOLO  
MAZ (BUS)  
MERCEDES-BENZ  
MERCEDES-BENZ (BRASIL)  
MERCEDES-BENZ (EVOBUS)  
MERKAVIM  
MITSUBISHI FUSO  
NEFAZ  
NEOPLAN  
NOGE  
OPTARE  
OTOKAR  
PAZ  
RAMPINI  
RENAULT BUS  
SCANIA  
SETRA  
SHENLONG  
SOLARIS  
SOLBUS  
SOR  
SUNSDGUI  
TATA  
TCV

TEMSA  
TOYOTA  
TOYOTA CAETANO  
TVM-MARBUS  
VAN HOOL  
VDL BERKHOF  
VDL BOVA  
VDL BUS  
VDL BUS & COACH  
VDL CHASSIS  
VDL JONCKHEERE  
VISEON  
VOLARE  
VOLKSWAGEN BUS  
VOLVO TRUCKS  
VOLZHANIN  
WRIGHT BUS  
YUTONG

### LEICHTE NUTZFAHRZEUGE

AGRALE  
BSI VEICOLI  
CHEVROLET  
CITROËN  
DACIA  
DAIHATSU  
DODGE  
FIAT  
FORD  
GREAT WALL  
HYUNDAI  
IVECO  
IVECO LATIN AMERICA  
LAND ROVER  
LCV  
KIA  
LDV  
MAHINDRA  
MERCEDES-BENZ  
MERCEDES-BENZ (BRASIL /  
ASIA PACIFIC)  
MERCEDES-BENZ (EVOBUS)  
MITSUBISHI

NISSAN  
OPEL (GM)  
PEUGEOT  
RENAULT  
SEAT  
SKODA  
SOLLERS FIAT  
SSANGYONG  
SUZUKI  
TOYOTA  
VOLKSWAGEN

### ANHÄNGER UND AUFLIEGER

BPW  
BREMACH  
HALDEX  
KNORR  
THERMOKING  
WABCO  
WRIGHT BUS

### POWER TRAIN

ALLISON  
CATERPILLAR  
CUMMINS  
DETROIT  
DEUTZ  
EBERSPACHER  
FPT (IVECO MOTORS)  
INTERNATIONAL  
MERCEDES-BENZ  
PACCAR  
SCANIA  
VM MOTORI  
VOITH  
VOLVO PENTA  
ZF  
WEBASTO  
WABCO

### LEGENDE

 Mit dieser Version aktualisierte Marken	 Marken die nicht mit dieser Version aktualisiert werden
--	---

Bitte beachten Sie, dass dieses Dokument streng vertraulich ist. Die vollständige oder teilweise Vervielfältigung ohne die Genehmigung durch TEXA S.p.A. ist verboten. Daten, Beschreibungen und Abbildungen können von den hier aufgeführten Angaben abweichen. TEXA S.p.A. behält sich das Recht vor, ohne jede Vorankündigung Änderungen an den Produkten vorzunehmen.

### HINWEIS

Die Marken und Kennzeichen der Fahrzeughersteller, die im vorliegenden Dokument verwendet werden, haben die Aufgabe, den Leser über die potentielle Eignung der hier genannten Produkte von TEXA für den Einsatz mit den Fahrzeugen der vorgenannten Hersteller zu informieren. Die Verweise auf Marken, Modelle und elektronische Systeme, die im vorliegenden Dokument enthalten sind, sind unverbindlich, da es möglich ist, dass die Produkte und die Software von TEXA, die der ständigen Weiterentwicklung und Aktualisierung unterliegen, zum Zeitpunkt der Lektüre nicht in der Lage sind, die Diagnose aller Modelle und elektronischen Systeme dieser Hersteller durchzuführen. Daher empfiehlt TEXA, vor dem Kauf stets die "Diagnose-Abdeckungsliste" des Produkts bzw. der Software bei TEXA-Vertragshändler einzusehen. **Die Abbildungen und die Formen der Fahrzeuge dienen ausschließlich zum Zweck der Identifizierung der Fahrzeugkategorie (Auto, LKW, Motorrad usw.), auf die sich das Produkt bzw. die Software von TEXA beziehen.** Daten, Beschreibung und Illustrationen können vom vorliegenden Dokument abweichen. TEXA S.p.A. behält sich das Recht vor, jederzeit ohne Vorankündigung Änderungen der Produkte vorzunehmen.



+49 (0)7139 93170



www.texadeutschland.com



info.de@texa.com



www.facebook.com/texacom



www.twitter.com/texacom



www.youtube.com/texacom

TEXA

COMPANY WITH  
QUALITY SYSTEM  
CERTIFIED BY DNV  
= ISO 9001 =

BLUETOOTH ist eine Marke im Eigentum der Bluetooth SIG, Inc., U.S.A., mit Lizenz für TEXA S.p.A.

Copyright TEXA S.p.A. - 01/2016 - Tedesco

MADE IN ITALY

